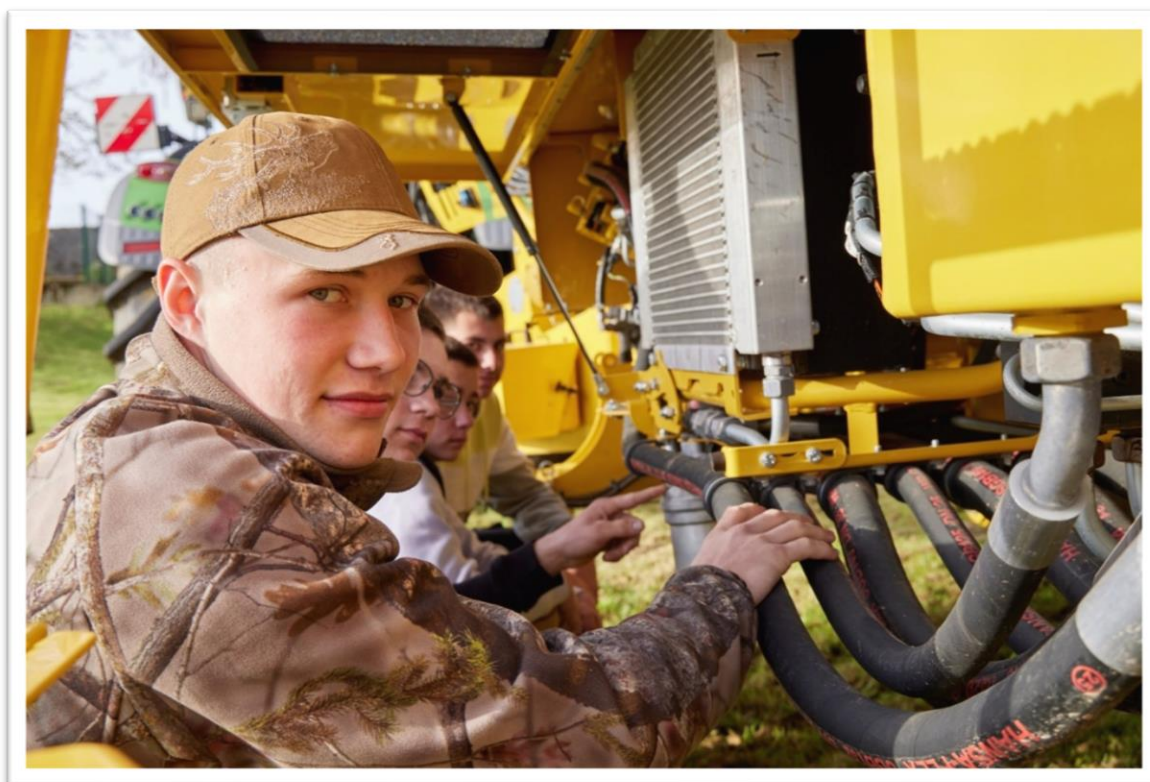


# Formation par alternance

**BAC PROFESSIONNEL**  
**Maintenance de Matériels**  
**Option B :**  
**Construction et Manutention**  
*Diplôme de l'Education Nationale*

**Diplôme N° 40025220 – RNCP 39327**

Certificateur : MINISTERE DE L'EDUCATION NATIONALE ET DE LA JEUNESSE –  
Publié le 24-03-2016



**MFR – CFA d'Elliant**

13 rue St-Yves – 29370 ELLIANT – 02.98.94.18.68 – 06.16.09.75.78

[mfr.elliant@mfr.asso.fr](mailto:mfr.elliant@mfr.asso.fr) – [mfr-elliant.com](http://mfr-elliant.com)



## ***Assurer la maintenance et le contrôle des performances du matériel de construction et de manutention***



### **BAC PRO Maintenance en ALTERNANCE**

**Option : Construction et Manutention**

**Statut : Apprentissage**

**Diplôme de niveau 4**

**3 ans : Seconde\* - Première - Terminale**

. 38 semaines à la Maison Familiale

. 49 semaines en apprentissage (selon dates sur contrat)

(\* ) en Seconde Agroéquipement

### **Rémunération de l'apprenti :**

Salaire variable selon l'âge de l'apprenti et de l'ancienneté du contrat

### **Public concerné : de 15 à 29 ans révolus**

#### **Prérequis :**

Après sortie de : . 3<sup>ème</sup> collège

. 3<sup>ème</sup> enseignement agricole

. CAPA

. Possibilité d'intégrer la classe de 1<sup>ère</sup> après certains CAP ou après une Seconde

Délai d'accès : sur dossier tout au long de l'année

V2-2024

### **En contrat d'apprentissage**

. entretien de motivation à la Maison Familiale

. avoir signé un contrat d'apprentissage

### **Présentation générale**

Le titulaire de ce Bac Pro Maintenance des Matériels de Construction et de Manutention exerce ses activités dans :

. la maintenance

. le développement et la distribution des matériels de construction et de manutention : grues, bulldozers, chariots élévateurs ...

Il possède des capacités et des compétences assurant :

. la possession de savoirs pluri-technologiques et pluri-techniques nécessaires à la compréhension du contexte de la maintenance

### **Objectifs de la formation**

- . la maintenance et le contrôle des performances du matériel
- . l'intervention, le diagnostic, la réparation
- . les réglages et le contrôle des performances du matériel
- . le conseil technique auprès des intervenants
- . l'accueil et le conseil technique auprès de la clientèle et des utilisateurs
- . la communication avec les services de l'entreprise et avec les partenaires extérieurs
- . le diagnostic en utilisant les outils dédiés ou non
- . l'intervention sur le matériel

### **Contenu de la formation :**

<b>Enseignement Général Tronc commun</b>	Communication Anglais Histoire Géographie Mathématiques Science physique EPS
<b>Modules Techniques</b>	Connaissances fonctionnelles et organiques des matériels . mécanique . hydraulique . électricité et électronique embarquée . maintenance . gestion de l'entreprise . sécurité et prévention

### **Modalités pédagogiques**

- . salle de classes multimédias équipées TBI
- . ateliers travaux pratiques et plateaux techniques
- . périodes de formation en milieu professionnel en stage ou apprentissage (alternance)
- . rencontres avec les professionnels des différentes filières (entreprises)

### **Champs de compétences**

- . accueil et communication
- . diagnostic sur les matériels
- . intervention technique sur les matériels

### **Lieux et accessibilité**

- . Bureaux - classes et ateliers techniques : 13 Rue Saint Yves – 29370 Elliant  
A 700 m
- . Hébergement et restauration : Lann Blei – 29370 Elliant

Les locaux sont accessibles aux personnes en situation de handicap et aux personnes à mobilité réduite.

La partie terrain nécessite une bonne mobilité sur terrain accidenté et en atelier.

Pour les apprenants à besoin spécifique, n'hésitez pas à prendre rendez-vous avec notre Référents Handicap : Nicolas CHARBONNIER et nos Assistantes de Vie Scolaire.



### **Evaluation de la formation**

- . évaluations formatives tout au long de la formation
- . examen en épreuves terminales
- . évaluations formatives avec le maître de stage

### **Passerelles et débouchés possibles**

- . BTS TSMA  
(Techniques et Services en Matériels Agricoles)
- . Certificat de Spécialisation
- . Certificat de Qualification Professionnelle

### **Quels emplois**

Technicien de maintenance en concession ou garage agricole, travaux publics, entreprise de travaux agricoles, travaux publics  
Mécanicien dans les collectivités locales

### **Tarifs annuels 2024**

- . scolarité : gratuite
  - . frais de fonctionnement : 370 €  
(déduction faite des aides des OPCO)
  - . restauration : 2,46 €/repas
  - . hébergement : 1,87 €/nuit + pt déj.
  - . adhésion à l'association : 40 €
  - . sorties pédagogiques : 30 €
- Ces tarifs ne comprennent pas le voyage d'étude.*

### **Réseau de transports le lundi et vendredi**

- . SNCF [Brest-Landerneau-Quimper]
- . CAR [gare routière Quimper]
- . Navettes organisées par la MFR de Quimper et Rosporden vers Elliant

### **Référents :**

- . Handicap : Nicolas CHARBONNIER
- . Mobilité : Karine LE GENDRE
- . Social : Annie ABALAIN

